



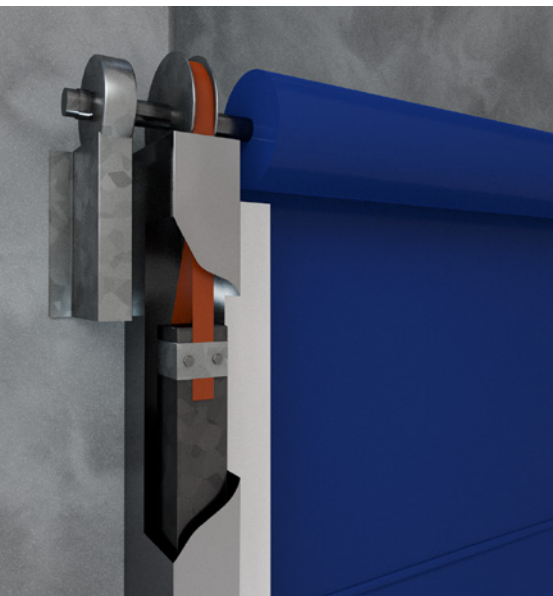
SCHNELLAUFTOR 06 GG
mit Gegengewichtstechnik zur Anwendung
als Notöffnungs-Tor



SCHNELLAUFTOR 06 GG

Anwendung / Vorschrift

Je nach Brandschutzkonzept müssen Notausgänge nicht immer mit zugelassenen Schnelllauf-Fluchtwegtoren (06 Fluchtwegtor) ausgestattet werden. Soll das Tor im Brandfall/bei Stromausfall automatisch öffnen und eine Konformitätsbescheinigung nicht notwendig ist, so kommt das HaWe-Speed 06 GG (GG = Gegengewicht) zum Einsatz.



Funktion des Gegengewichtes

Vor Beschädigungen und Schmutz geschützt, läuft das Gegengewicht (GG) in einem geschlossenen System. Dieses Gegengewicht wird für jede Torabmessung speziell berechnet und gewährleistet die automatische Toröffnung im Brandfall oder bei Stromausfall.

NOT-AUF-Funktion

Bei nicht Auslösen der Brandmeldeanlage kann das Tor im Notfall auch manuell von Hand mit dem speziellen Not-Auf-Taster geöffnet werden.



Not-Auf-Taster



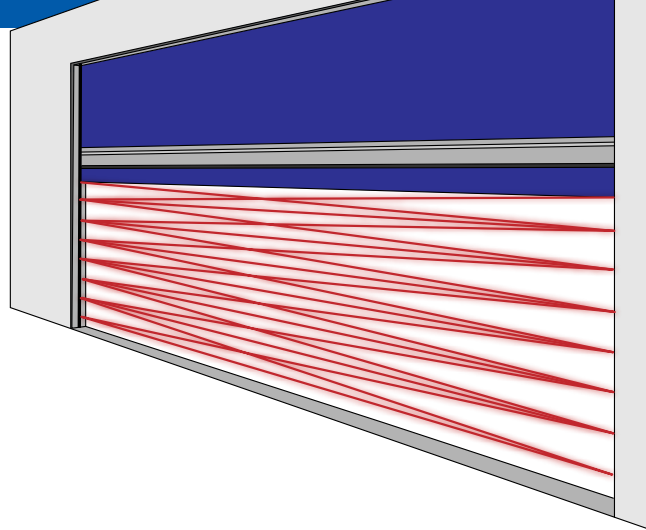
Crash, Bodenschwert, Bodendichtung

Serienmäßig enthält das Tor eine Crash-Vorrichtung. Die patentierte Technik lässt das Tor nach einem Crash aus den Schienen springen. Reparaturkosten werden minimiert. Das Bodenschwert und die Führungsrollen sorgen für den optimalen Torlauf und die perfekte Behangspannung. Die Bodendichtung ist so dimensioniert, dass auch größere Unebenheiten ausgeglichen werden können.

Wir können Tore...!
Versprochen!

Lichtgitter

Zum Schutz für Mensch und Material wird das Tor durch Lichtgitter abgesichert. Diese sind geschützt in den seitlichen Führungsschienen eingebaut. Beim Herunterfahren des Tores ist somit eine ungewollte Berührung ausgeschlossen.




Individuell gestaltbar.

Unsere Torbezüge können einseitig im Digitaldruck individualisiert werden. So kann die Torfläche passend zu Ihrem Corporate Design bedruckt werden. Folglich fügt sich das Tor - gerade in Verkaufsräumen - nahtlos in Ihren Betrieb ein. Der Druck ist extrem abriebfest und sorgt für eine schöne Darstellung auch bei hoher Frequentierung.

Antriebs- und Steuerungstechnik

Die perfekt abgestimmte Antriebs-/Steuerungskombination ermöglicht den optimalen Torlauf. Die Tore sind serienmäßig mit Frequenzumrichter-Technologie ausgestattet. Der Betrieb mit Funk-Handsendern, Zugschaltern oder über verschiedene Sensoren ist möglich.



		
RAL 1003 Signalgelb	RAL 1018 Zinkgelb	RAL 2004 Reinorange
		
RAL 3002 Karminrot	RAL 5010 Enzianblau	RAL 5012 Lichtblau
		
RAL 6024 Verkehrsgrün	RAL 7038 Achatgrau	RAL 9005 Tiefschwarz
		
RAL 9010 Reinweiß	RAL nach Wahl	Insekten- Schutzgitter

Farbvielfalt

10 Standardfarben ermöglichen die Anpassung an das Farbkonzept für den jeweiligen Einsatzzweck. Weitere Farben sind auf Anfrage lieferbar. Selbstverständlich können Führungsschienen, Antriebs- und Wellenverkleidungen, Frontblenden und das Bodenschwert in RAL nach Wahl geliefert werden.

* alle Farben in Anlehnung an den jeweiligen RAL Ton

SCHNELLAUFTOR 06 GG

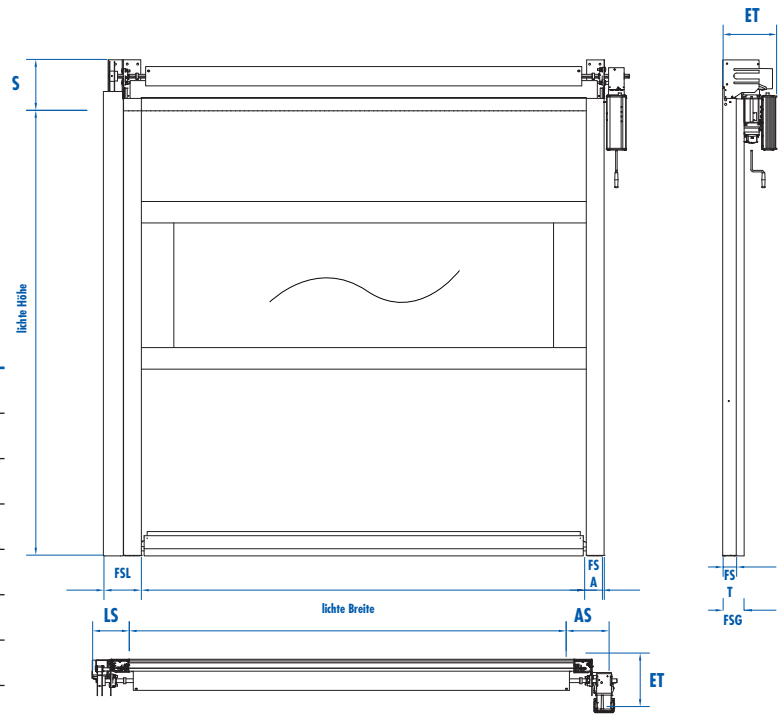
TECHNISCHE DATEN

- S** Sturzhöhe
- FSA** Führungsschienen-Breite Antriebsseite
- FSL** Führungsschienen-Breite Lagerseite
- LS** Platzbedarf Lagerseite
- AS** Platzbedarf Antriebsseite
- ET** Einbautiefe
- FST** Führungsschienen-Tiefe
- FSG** Führungsschienen-Tiefe + Gewichtskasten

MASS	BIS 4.000 mm BREITE	AB 4.001mm BREITE
S	365/450*	470/570*
FSA	125/125*	125/125*
FSL	225/225*	225/225*
LS	270/280*	270/280*
AS	260/340*	350/455*
ET	350/500*	520/650*
FST	80/80*	80/80*
FSG	270/270*	270/270*

Alle Maße in Millimeter (mm)

*mit Antriebs- & Wellenverkleidung



SPEZIFIKATION

SCHNELLAUFTOR 06 GG

maximale Torgrößen in mm (Größere Abmessungen auf Anfrage)	4.600 x 4.600
ca. max. Geschwindigkeit (Auffahrt)	1,7 m/s
Innentor mit Windlastklasse I	✓
Außentor mit Windlastklasse II (DIN EN 12424)	•
Crash-Vorrichtung	✓
Alu Bodenschwert	✓
automatische Blattspannung	✓
Frontblende	✓
Antriebs- und Wellenverkleidung	•
Frequenzumrichter-Technologie	✓
Sicherheits-Lichtgitter IP 67	✓
Kontaktleiste (mit Spiralkabel oder Funk)	•
Edelstahlausführung (V2A)	•
Notöffnung über Gegengewicht	✓

Legende: Standard ✓ Optional •



HaWe Speed GmbH

Zilzkreuz 18
53604 Bad Honnef

Tel. +49 (0)2224 98833-0
Fax +49 (0)2224 98833-10
Email info@hawe-speed.de
Web www.hawe-speed.de