



SCHNELLAUFTOR 06 VZ & 09 VZ

Innen- & Außentore zur Verbesserung der Wirtschaftlichkeit
und zur Optimierung des Materialflusses



SCHNELLAUFTOR 06 VZ & 09 VZ

Behangspannung

Die automatische Behangspannung bewirkt, dass der Torbehang im geschlossenen Zustand optimal gespannt ist. Hierzu werden keinerlei Gurte, Federn oder sonstige montageaufwändige und verschleißträchtige Bauteile benötigt. Die am Rolltorbehang montierten Führungsrollen, garantieren eine optimale Behangspannung und sorgen in Verbindung mit den Windsicherungen (Tortyp 09) für die Stabilität bei Winddruck. Formschöne und optimal dimensionierte Führungsschienen aus Stahl geben die geforderte Stabilität für das selbsttragende Tor.

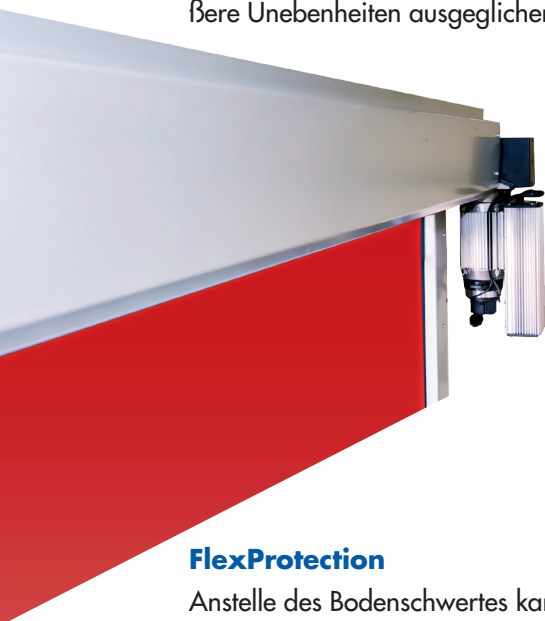
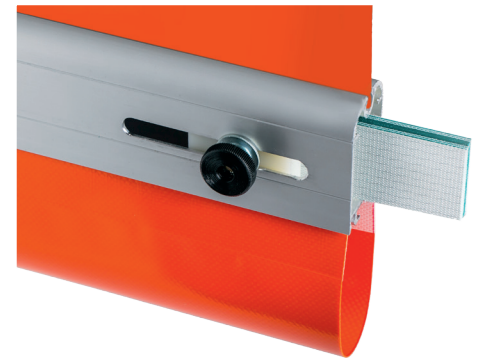


Lichtgitter

Zum Schutz für Mensch und Material wird das Tor durch Lichtgitter abgesichert. Diese sind geschützt in den seitlichen Führungsschienen eingebaut. Beim Herunterfahren des Tores ist somit eine ungewollte Berührung ausgeschlossen. Alternativ können die Tore auch mit Kontaktleiste geliefert werden. Hierbei ist die Übertragung mittels Spiralkabel oder Funkübertragung möglich.

Crash, Bodenschwert, Bodendichtung

Serienmäßig enthält das Tor (bis 5000 mm Torbreite) eine Crash Vorrichtung. Die patentierte Technik lässt das Tor nach einem Crash aus den Schienen springen. Reparaturkosten werden minimiert. Das Bodenschwert und die Führungsrollen sorgen für den optimalen Torlauf und die perfekte Behang Spannung. Die Bodendichtung ist so dimensioniert, daß auch größere Unebenheiten ausgeglichen werden können.

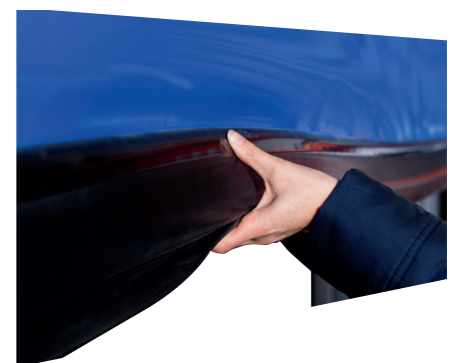


Frontblende

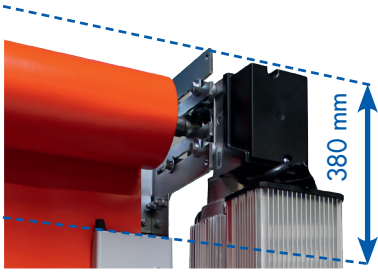
Zur optischen Abrundung und zum Schutz vor Verunreinigung wird eine Frontblende serienmäßig mitgeliefert. Auf Wunsch können die Tore mit komplett geschlossenem Antriebs- und Wellenverkleidungen geliefert werden. Diese dienen zum Schutz vor Wind und Wetter oder sind bei Toren unter 2500 mm Torhöhe gesetzlich vorgeschrieben.

FlexProtection

Anstelle des Bodenschwertes kann der Tortyp 06 mit dieser innovativen Bodendichtung geliefert werden, selbstverständlich mit Crash Vorrichtung.



SCHNELLAUFTOR 06 VZ & 09 VZ

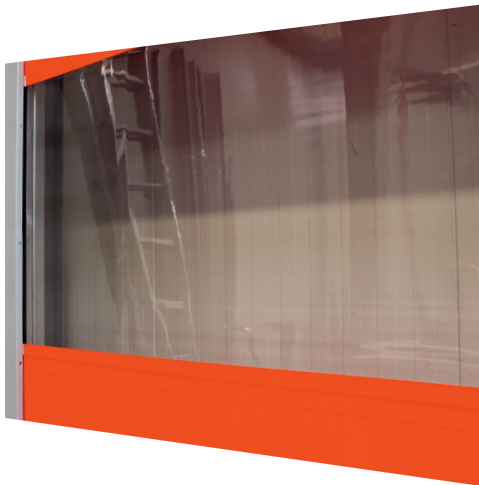


Minimale Einbaumaße

Durch die optimale Abstimmung der einzelnen Tor-Komponenten werden minimale Einbaumaße erzielt. Ab 380 mm Sturzfreiraum findet das 06er Tor Platz und erzielt so einen hervorragenden Torlauf.

Windsicherungen (09 VZ & 09 VZ FR)

Die in den speziell stabilen Behangtaschen eingelassenen Windsicherungen, sorgen in Verbindung mit den Führungsrollen für die Aufnahme der Windlasten.



Sichtfenster

Von 1200-2200 mm Torhöhe befindet sich ein Sichtfenster aus hochwertigem PVC. Auf Wunsch können die Tore komplett geschlossen oder volltransparent geliefert werden. Die Ausführung als Insektenschutz-Tor ist ebenfalls möglich

Antriebs- und Steuerungstechnik

Die perfekt abgestimmte Antriebs-/Steuerungskombination ermöglicht den optimalen Torlauf. Die Tore können als Wendeschütz- oder Frequenzumrichter Technologie (Modellreihe FR) geliefert werden. Sämtliche Ansteuerungen sind mit den Toren kombinierbar.



RAL 1003
Signalgelb



RAL 1018
Zinkgelb



RAL 2004
Reinorange



RAL 3002
Karminrot



RAL 5010
Enzianblau



RAL 5012
Lichtblau



RAL 6024
Verkehrsgrün



RAL 7038
Achatgrau



RAL 9005
Tiefschwarz



RAL 9010
Reinweiß



RAL nach
Wahl



Insektenschutzgitter

Farbvielfalt

10 Standardfarben ermöglichen die Anpassung an der Farbkonzept für den jeweiligen Einsatzzweck. Andere Farben sind auf Anfrage auch lieferbar. Selbstverständlich können Führungsschienen, Antriebs- und Wellenverkleidungen, Frontblenden und das Bodenschwert in RAL nach Wahl geliefert werden

* alle Farben in Anlehnung an den jeweiligen RAL Ton

SCHNELLAUFTOR 06 VZ & 09 VZ

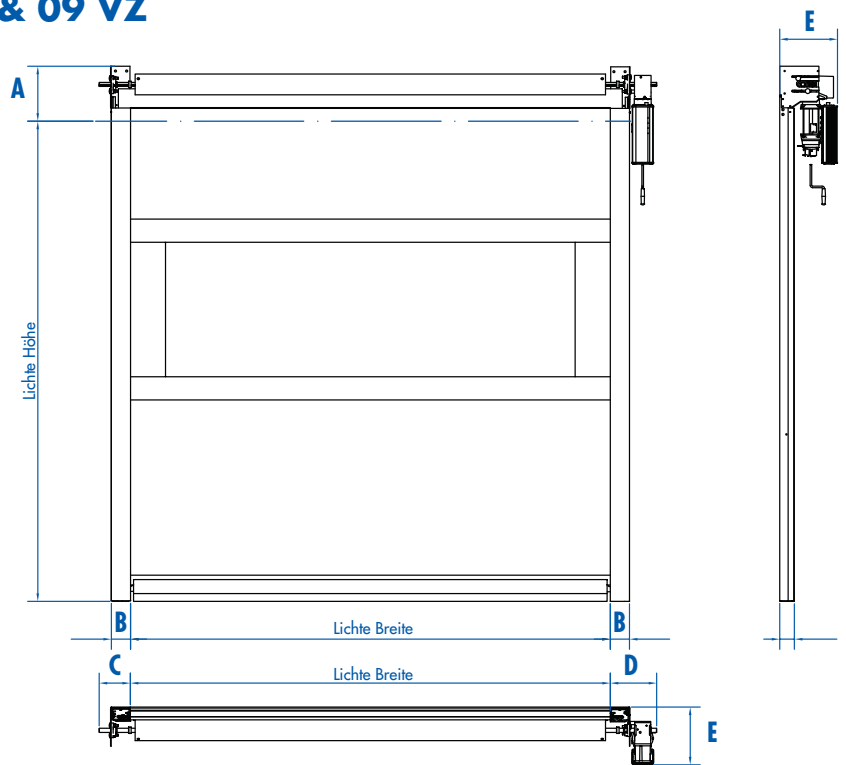
TECHNISCHE DATEN

- A** Sturzhöhe
- B** Führungsschienen-Breite
- C** Platzbedarf Lagerseite
- D** Platzbedarf Motorseite
- E** Einbautiefe

MASS	06 VZ	09 VZ
A	380/465*	470/550*
B	125/125*	125/125*
C	155/170*	180/200*
D	280/300*	340/360*
E	350/370*	500/520*

Alle Maße in Millimeter (mm)

*mit Antriebs- & Wellenverkleidung



Spezifikation

	SLT 06 VZ Wendeschütz	SLT 06 VZ FR Frequenzumrichter	SLT 09 VZ Wendeschütz	SLT 09 VZ FR Frequenzumrichter
maximale Torgrößen in mm	4600 x 4600	4600 x 4600	7000 x 6000	7000 x 6000
ca. max. Geschwindigkeit (Auffahrt)	0,8 m/s	1,7 m/s	0,8 m/s	1,7 m/s
Innentor oder als Außentor mit geringer Windbelastung	✓	✓	✓	✓
Außentor	✗	✗	•	•
Widerstand gegen Wind (DIN EN 12424) höhere Windlasten auf Anfrage	WLK I	WLK I	WLK II	WLK II
Crash Vorrichtung (bis 5000 mm Torbreite)	✓	✓	✓	✓
Alu Bodenschwert	✓	✓	✓	✓
automatische Blattspannung	✓	✓	✓	✓
Frontblende	✓	✓	✓	✓
Antriebs- und Wellenverkleidung	•	•	•	•
Sicherheits-Lichtgitter IP 67	✓	✓	✓	✓
Kontaktleiste (mit Spiralkabel oder Funk)	•	•	•	•
FlexProtection	•	•	✗	✗
Edelstahlausführung (V2A)	•	•	•	•
Notöffnung Kurbel	✓	✓	✓	✓
Notöffnung Kette	•	•	•	•
Notöffnung über Gegengewicht	•	•	•	•
Notöffnung über USV (unabhängige Stromversorgung durch Akku)	•	•	•	•

Legende: Standard ✓ Optional • Nicht lieferbar ✗



HaWe Speed GmbH

Zilzkreuz 18
53604 Bad Honnef

Telefon 02224 98833-0
Fax 02224 98833-10
E-Mail info@hawe-speed.de
Web www.hawe-speed.de



SCHNELLAUFTOR 06 VZ & 09 VZ

Innen- & Außentore zur Verbesserung der Wirtschaftlichkeit
und zur Optimierung des Materialflusses

SCHNELLAUFTOR 06 VZ & 09 VZ

Behangspannung

Die automatische Behangspannung bewirkt, dass der Torbehang im geschlossenen Zustand optimal gespannt ist. Hierzu werden keinerlei Gurte, Federn oder sonstige montageaufwändige und verschleißträchtige Bauteile benötigt. Die am Rolltorbehang montierten Führungsrollen, garantieren eine optimale Behangspannung und sorgen in Verbindung mit den Windsicherungen (Tortyp 09) für die Stabilität bei Winddruck. Formschöne und optimal dimensionierte Führungsschienen aus Stahl geben die geforderte Stabilität für das selbsttragende Tor.



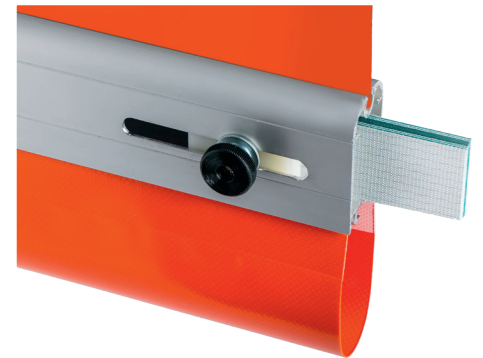
Patentiertes System

Lichtgitter

Zum Schutz für Mensch und Material wird das Tor durch Lichtgitter abgesichert. Diese sind geschützt in den seitlichen Führungsschienen eingebaut. Beim Herunterfahren des Tores ist somit eine ungewollte Berührung ausgeschlossen. Alternativ können die Tore auch mit Kontaktleiste geliefert werden. Hierbei ist die Übertragung mittels Spiralkabel oder Funkübertragung möglich.

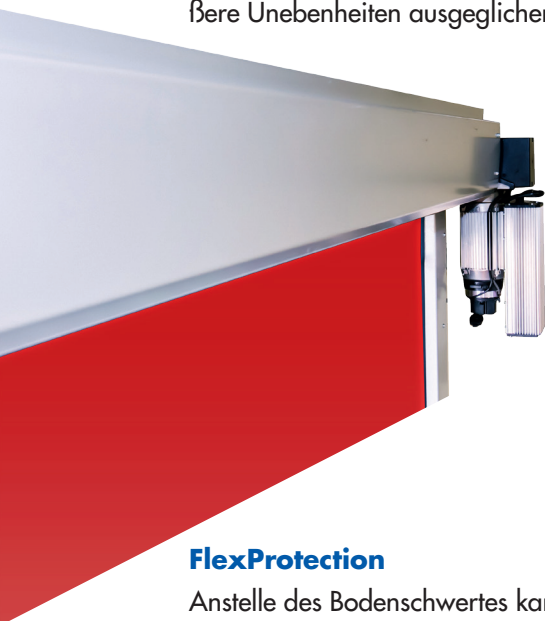
Crash, Bodenschwert, Bodendichtung

Serienmäßig enthält das Tor (bis 5000 mm Torbreite) eine Crash Vorrichtung. Die patentierte Technik lässt das Tor nach einem Crash aus den Schienen springen. Reparaturkosten werden minimiert. Das Bodenschwert und die Führungsrollen sorgen für den optimalen Torlauf und die perfekte Behang Spannung. Die Bodendichtung ist so dimensioniert, daß auch größere Unebenheiten ausgeglichen werden können.



Frontblende

Zur optischen Abrundung und zum Schutz vor Verunreinigung wird eine Frontblende serienmäßig mitgeliefert. Auf Wunsch können die Tore mit komplett geschlossenem Antriebs- und Wellenverkleidungen geliefert werden. Diese dienen zum Schutz vor Wind und Wetter oder sind bei Toren unter 2500 mm Torhöhe gesetzlich vorgeschrieben.

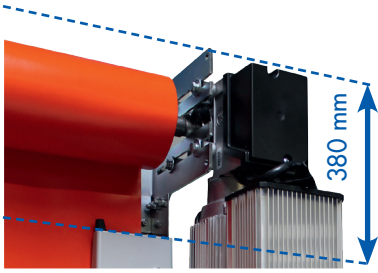


FlexProtection

Anstelle des Bodenschwertes kann der Tortyp 06 mit dieser innovativen Bodendichtung geliefert werden, selbstverständlich mit Crash Vorrichtung.



SCHNELLAUFTOR 06 VZ & 09 VZ



Minimale Einbaumaße

Durch die optimale Abstimmung der einzelnen Tor-Komponenten werden minimale Einbaumaße erzielt. Ab 380 mm Sturzfreiraum findet das 06er Tor Platz und erzielt so einen hervorragenden Torlauf.

Windsicherungen (09 VZ & 09 VZ FR)

Die in den speziell stabilen Behangtaschen eingelassenen Windsicherungen, sorgen in Verbindung mit den Führungsrollen für die Aufnahme der Windlasten.



Sichtfenster

Von 1200-2200 mm Torhöhe befindet sich ein Sichtfenster aus hochwertigem PVC. Auf Wunsch können die Tore komplett geschlossen oder volltransparent geliefert werden. Die Ausführung als Insektenschutz-Tor ist ebenfalls möglich

Antriebs- und Steuerungstechnik

Die perfekt abgestimmte Antriebs-/Steuerungskombination ermöglicht den optimalen Torlauf. Die Tore können als Wendeschütz- oder Frequenzumrichter Technologie (Modellreihe FR) geliefert werden. Sämtliche Ansteuerungen sind mit den Toren kombinierbar.



RAL 1003
Signalgelb



RAL 1018
Zinkgelb



RAL 2004
Reinorange



RAL 3002
Karminrot



RAL 5010
Enzianblau



RAL 5012
Lichtblau



RAL 6024
Verkehrsgrün



RAL 7038
Achatgrau



RAL 9005
Tiefschwarz



RAL 9010
Reinweiß



RAL nach
Wahl



Insektenschutzgitter

Farbvielfalt

10 Standardfarben ermöglichen die Anpassung an der Farbkonzept für den jeweiligen Einsatzzweck. Andere Farben sind auf Anfrage auch lieferbar. Selbstverständlich können Führungsschienen, Antriebs- und Wellenverkleidungen, Frontblenden und das Bodenschwert in RAL nach Wahl geliefert werden

* alle Farben in Anlehnung an den jeweiligen RAL Ton

SCHNELLAUFTOR 06 VZ & 09 VZ

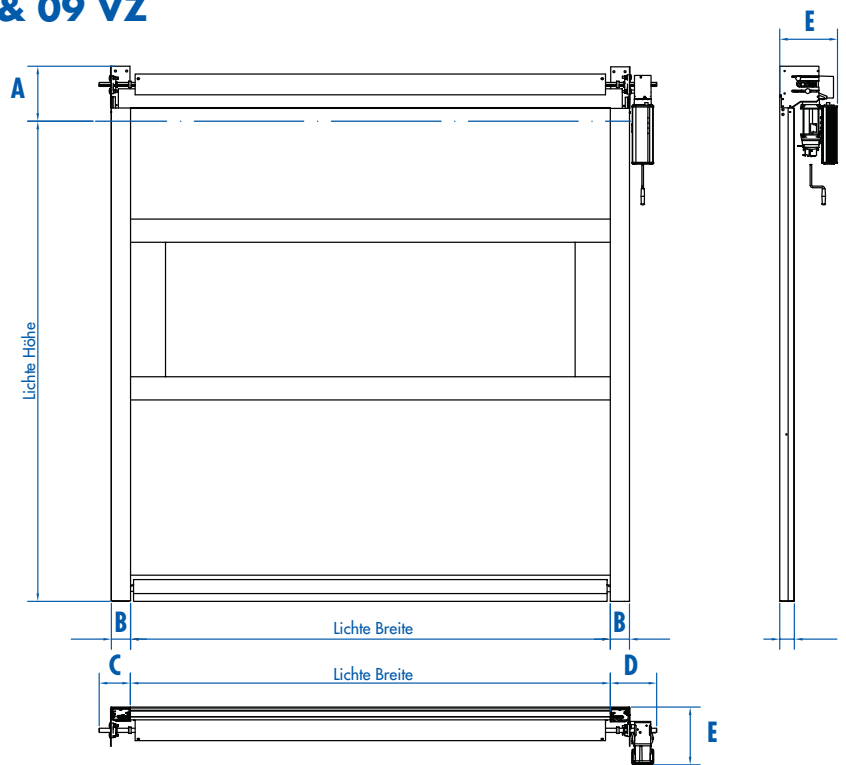
TECHNISCHE DATEN

- A** Sturzhöhe
- B** Führungsschienen-Breite
- C** Platzbedarf Lagerseite
- D** Platzbedarf Motorseite
- E** Einbautiefe

MASS	06 VZ	09 VZ
A	380/465*	470/550*
B	125/125*	125/125*
C	155/170*	180/200*
D	280/300*	340/360*
E	350/370*	500/520*

Alle Maße in Millimeter (mm)

*mit Antriebs- & Wellenverkleidung



SPEZIFIKATION

	SLT 06 VZ Wendeschütz	SLT 06 VZ FR Frequenzumrichter	SLT 09 VZ Wendeschütz	SLT 09 VZ FR Frequenzumrichter
maximale Torgrößen in mm	4600 x 4600	4600 x 4600	7000 x 6000	7000 x 6000
ca. max. Geschwindigkeit (Auffahrt)	0,8 m/s	1,7 m/s	0,8 m/s	1,7 m/s
Innentor oder als Außentor mit geringer Windbelastung	✓	✓	✓	✓
Außentor	✗	✗	•	•
Widerstand gegen Wind (DIN EN 12424) höhere Windlasten auf Anfrage	WLK I	WLK I	WLK II	WLK II
Crash Vorrichtung (bis 5000 mm Torbreite)	✓	✓	✓	✓
Alu Bodenschwert	✓	✓	✓	✓
automatische Blattspannung	✓	✓	✓	✓
Frontblende	✓	✓	✓	✓
Antriebs- und Wellenverkleidung	•	•	•	•
Sicherheits-Lichtgitter IP 67	✓	✓	✓	✓
Kontaktleiste (mit Spiralkabel oder Funk)	•	•	•	•
FlexProtection	•	•	✗	✗
Edelstahlausführung (V2A)	•	•	•	•
Notöffnung Kurbel	✓	✓	✓	✓
Notöffnung Kette	•	•	•	•
Notöffnung über Gegengewicht	•	•	•	•
Notöffnung über USV (unabhängige Stromversorgung durch Akku)	•	•	•	•

Legende: Standard ✓ Optional • Nicht lieferbar ✗

Prospekt wurde
überreicht durch:



HIGH-SPEED DOOR 06 GALV. & 09 GALV.

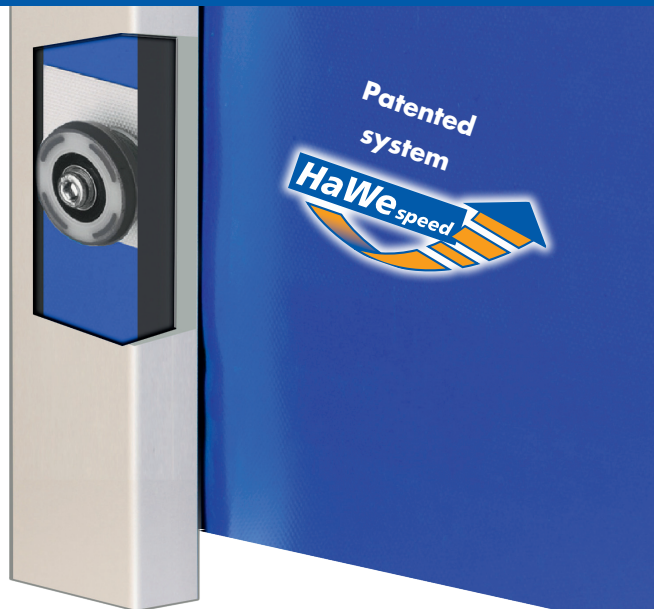
Internal and external doors for improving profitability and optimising material flow



HIGH-SPEED DOOR 06 GALV. & 09 GALV.

Shutter tensioning

The automatic shutter tensioning ensures that the door blinds are optimally tensioned when closed. No kinds of cord, springs or other components that are difficult to assemble and prone to wear will be required for this. The guide rollers fitted to the roller shutter guarantee optimum shutter tensioning and, in conjunction with the wind protection devices (door type 09), provide stability when subjected to wind pressure. Stylish and optimally dimensioned guide rails made of steel provide the required stability for the self-supporting door.

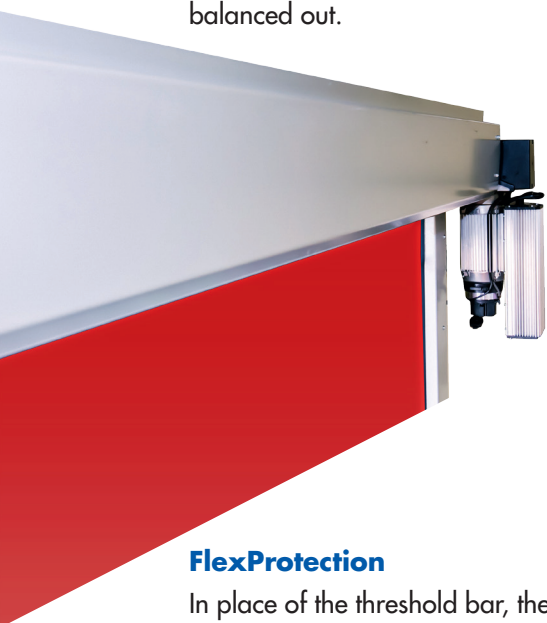
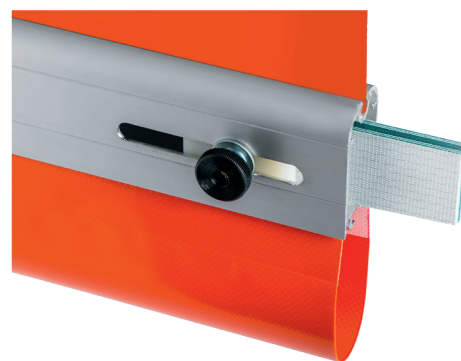


Light grilles

The door has light grilles to protect people and material. These are installed under protection in the lateral guide rails. This prevents undesired contact when the door moves down. Alternatively, the doors can also be supplied with a contact strip. Transmission is possible via spiral cable or radio here.

Crash, threshold bar, bottom seal

The door (up to 5000 mm wide) includes a crash device as standard. The patented technology enables the door to jump out of the rails after a crash. Repair costs are minimised. The threshold bars and the guide rollers ensure optimum door operation and perfect shutter tensioning. The bottom seal is dimensioned in such a way that even larger areas of unevenness can be balanced out.



Front cover

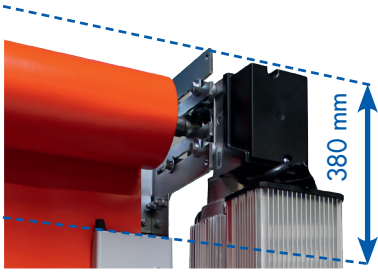
A front cover is provided as standard for visual completeness and to protect against dirt. The doors can be supplied with completely closed drive and shaft cladding on request. These protect against wind and weathering or are legally prescribed for doors under a height of 2500 mm.

FlexProtection

In place of the threshold bar, the door type 06 can be supplied with this innovative bottom seal, naturally including a crash device.



HIGH-SPEED DOOR 06 GALV. & 09 GALV.



Minimum installation dimensions

Through optimum coordination of the individual door components, minimal installation dimensions are achieved. The 06 door fits in place from a lintel freedom of movement of 380 mm, making it easy to operate.

Wind protection devices (09 galv. & 09 galv. freq. conv.)

In conjunction with the guide rollers, the wind protection devices in the particularly stable shutter pockets ensure that wind forces are withstood.










Viewing window

From a door height of 1200-2200 mm, there is a viewing window made from high-quality PVC. On request, the doors can be completely closed or fully transparent. The design as an insect protection door is also possible

Drive and control technology

The perfectly coordinated drive/control combination enables optimum door operation. The doors can be supplied as reversing contactor or frequency converter technology (model series freq. conv.). All controls can be combined with the doors.



 RAL 1003 Signal yellow	 RAL 1018 Zinc yellow	 RAL 2004 Pure orange
 RAL 3002 Carmine red	 RAL 5010 Gentian blue	 RAL 5012 Light blue
 RAL 6024 Traffic green	 RAL 7038 Agate grey	 RAL 9005 Deep black
 RAL 9010 Pure white	 RAL of your choice	 Insect protection grille

Range of colours

10 standard colours enable adaptation to the colour concept for the respective purpose. Other colours are available on request. Guide rails, drive and shaft cladding, front covers and the threshold bar can be supplied in RAL as desired

* all colours in keeping with the respective RAL shade

HIGH-SPEED DOOR 06 GALV. & 09 GALV.

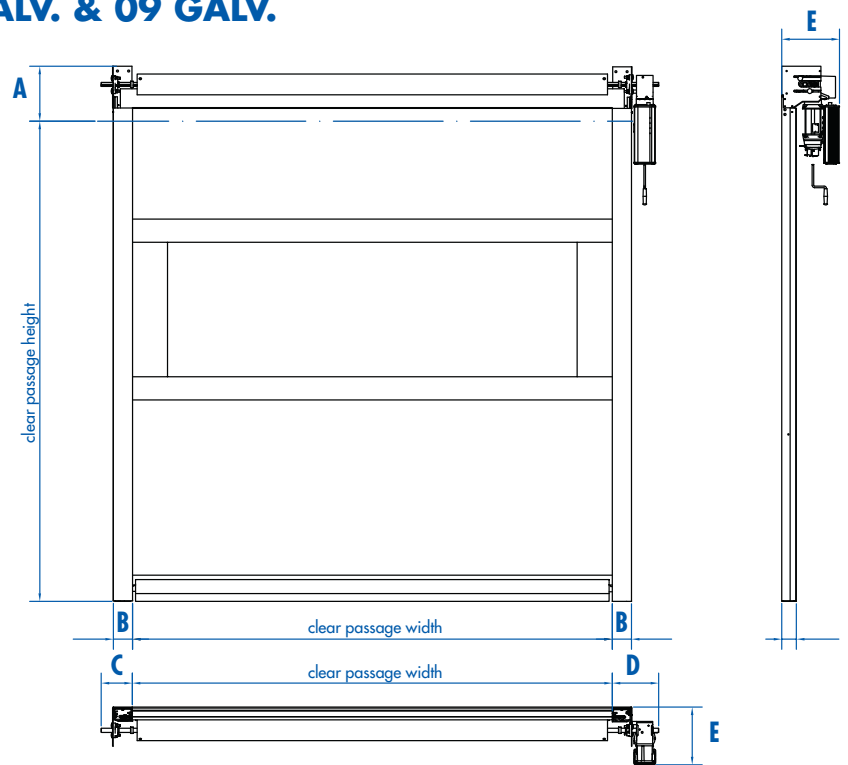
TECHNICAL DATA

- A** Lintel height
- B** Guide rail width
- C** Space requirement on bearing side
- D** Space requirement on motor side
- E** Installation depth

DIMENSION	06 GALV.	09 GALV.
A	380/465*	470/550*
B	125/125*	125/125*
C	155/170*	180/200*
D	280/300*	340/360*
E	350/370*	500/520*

All dimensions in millimetres (mm)

*with drive & shaft cladding



SPECIFICATION

	HSD 06 galv. Reversing contactor	HSD 06 galv. Frequency conv.	HSD 09 galv. Reversing contactor	HSD 09 galv. Frequency conv.
maximum door sizes in mm	4600 x 4600	4600 x 4600	7000 x 6000	7000 x 6000
approx. max. speed (opening)	0.8 m/s	1.7 m/s	0.8 m/s	1.7 m/s
Internal door or as an external door with low wind loading	✓	✓	✓	✓
External door	✗	✗	•	•
Resistance against wind (DIN EN 12424) higher wind forces on request	WF I	WF I	WF II	WF II
Crash device (up to a door width of 5000 mm)	✓	✓	✓	✓
Aluminium threshold bar	✓	✓	✓	✓
automatic leaf tensioning	✓	✓	✓	✓
Front cover	✓	✓	✓	✓
Drive and shaft cladding	•	•	•	•
Safety light grille IP 67	✓	✓	✓	✓
Contact strip (with spiral cable or radio)	•	•	•	•
FlexProtection	•	•	✗	✗
Stainless steel design (V2A)	•	•	•	•
Emergency opening of crank	✓	✓	✓	✓
Emergency opening of chain	•	•	•	•
Emergency opening via counterweight	•	•	•	•
Emergency opening via IPS (independent power supply through battery)	•	•	•	•

Key Standard ✓ Optional • Not available ✗



HaWe Speed GmbH

Zilzkreuz 18
53604 Bad Honnef

Tel. 02224 98833-0
Fax 02224 98833-10
Email info@hawe-speed.de
Web www.hawe-speed.de



HIGH-SPEED DOOR 06 GALV. & 09 GALV.

Internal and external doors for improving profitability and optimising material flow

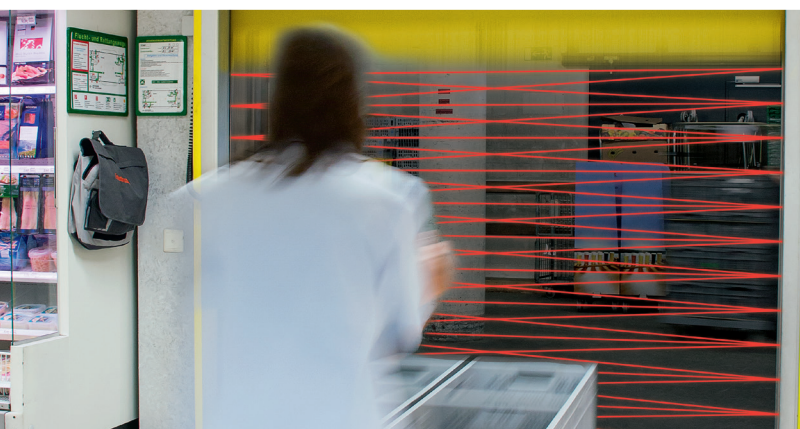
HIGH-SPEED DOOR 06 GALV. & 09 GALV.

Shutter tensioning

The automatic shutter tensioning ensures that the door blinds are optimally tensioned when closed. No kinds of cord, springs or other components that are difficult to assemble and prone to wear will be required for this. The guide rollers fitted to the roller shutter guarantee optimum shutter tensioning and, in conjunction with the wind protection devices (door type 09), provide stability when subjected to wind pressure. Stylish and optimally dimensioned guide rails made of steel provide the required stability for the self-supporting door.



Patented system

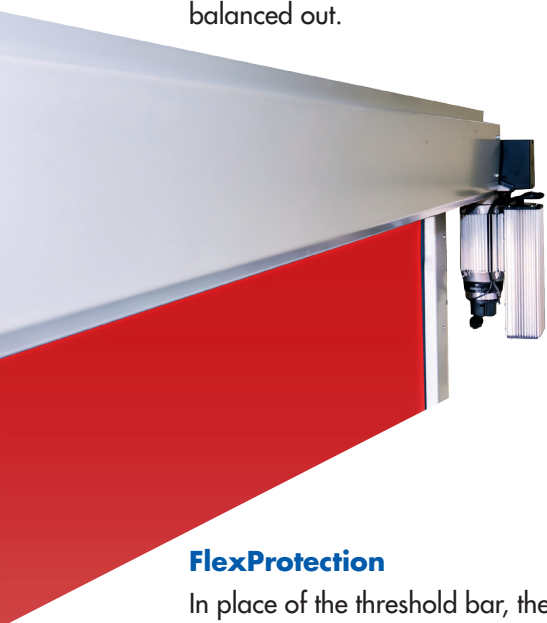
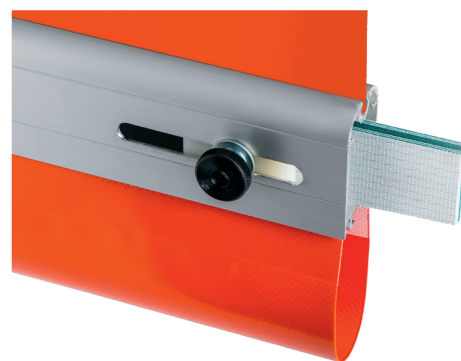


Light grilles

The door has light grilles to protect people and material. These are installed under protection in the lateral guide rails. This prevents undesired contact when the door moves down. Alternatively, the doors can also be supplied with a contact strip. Transmission is possible via spiral cable or radio here.

Crash, threshold bar, bottom seal

The door (up to 5000 mm wide) includes a crash device as standard. The patented technology enables the door to jump out of the rails after a crash. Repair costs are minimised. The threshold bars and the guide rollers ensure optimum door operation and perfect shutter tensioning. The bottom seal is dimensioned in such a way that even larger areas of unevenness can be balanced out.



Front cover

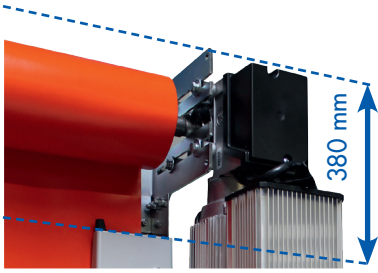
A front cover is provided as standard for visual completeness and to protect against dirt. The doors can be supplied with completely closed drive and shaft cladding on request. These protect against wind and weathering or are legally prescribed for doors under a height of 2500 mm.

FlexProtection

In place of the threshold bar, the door type 06 can be supplied with this innovative bottom seal, naturally including a crash device.



HIGH-SPEED DOOR 06 GALV. & 09 GALV.



Minimum installation dimensions

Through optimum coordination of the individual door components, minimal installation dimensions are achieved. The 06 door fits in place from a lintel freedom of movement of 380 mm, making it easy to operate.

Wind protection devices (09 galv. & 09 galv. freq. conv.)

In conjunction with the guide rollers, the wind protection devices in the particularly stable shutter pockets ensure that wind forces are withstood.













Viewing window

From a door height of 1200-2200 mm, there is a viewing window made from high-quality PVC. On request, the doors can be completely closed or fully transparent. The design as an insect protection door is also possible

Drive and control technology

The perfectly coordinated drive/control combination enables optimum door operation. The doors can be supplied as reversing contactor or frequency converter technology (model series freq. conv.). All controls can be combined with the doors.



 RAL 1003 Signal yellow	 RAL 1018 Zinc yellow	 RAL 2004 Pure orange
 RAL 3002 Carmine red	 RAL 5010 Gentian blue	 RAL 5012 Light blue
 RAL 6024 Traffic green	 RAL 7038 Agate grey	 RAL 9005 Deep black
 RAL 9010 Pure white	 RAL of your choice	 Insect protection grille

Range of colours

10 standard colours enable adaptation to the colour concept for the respective purpose. Other colours are available on request. Guide rails, drive and shaft cladding, front covers and the threshold bar can be supplied in RAL as desired

* all colours in keeping with the respective RAL shade

HIGH-SPEED DOOR 06 GALV. & 09 GALV.

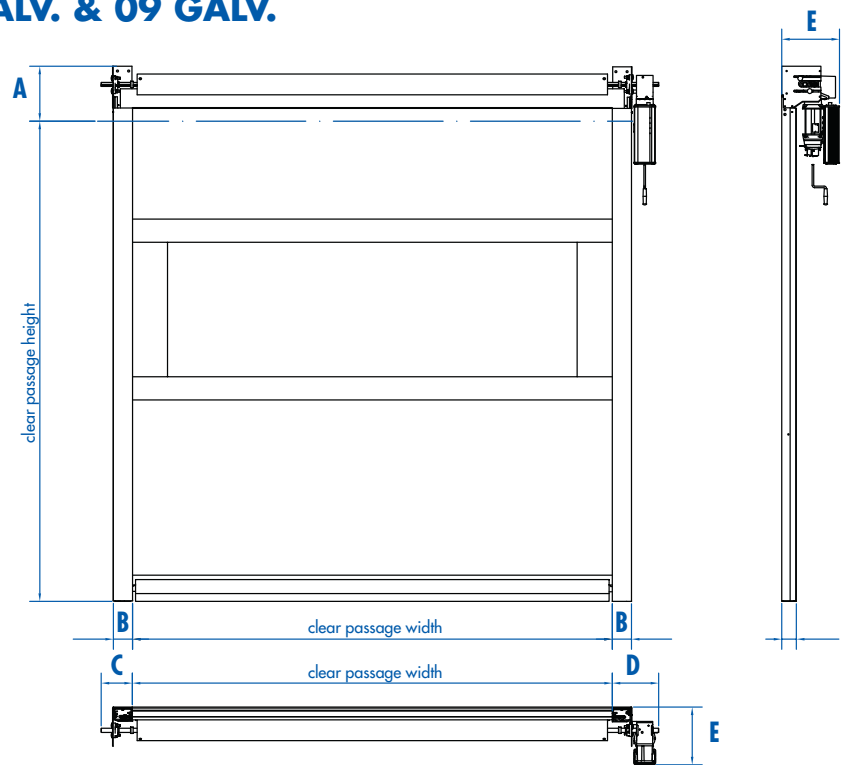
TECHNICAL DATA

- A** Lintel height
- B** Guide rail width
- C** Space requirement on bearing side
- D** Space requirement on motor side
- E** Installation depth

DIMENSION	06 GALV.	09 GALV.
A	380/465*	470/550*
B	125/125*	125/125*
C	155/170*	180/200*
D	280/300*	340/360*
E	350/370*	500/520*

All dimensions in millimetres (mm)

*with drive & shaft cladding



SPECIFICATION

	HSD 06 galv. Reversing contactor	HSD 06 galv. Frequency conv.	HSD 09 galv. Reversing contactor	HSD 09 galv. Frequency conv.
maximum door sizes in mm	4600 x 4600	4600 x 4600	7000 x 6000	7000 x 6000
approx. max. speed (opening)	0.8 m/s	1.7 m/s	0.8 m/s	1.7 m/s
Internal door or as an external door with low wind loading	✓	✓	✓	✓
External door	✗	✗	•	•
Resistance against wind (DIN EN 12424) higher wind forces on request	WF I	WF I	WF II	WF II
Crash device (up to a door width of 5000 mm)	✓	✓	✓	✓
Aluminium threshold bar	✓	✓	✓	✓
automatic leaf tensioning	✓	✓	✓	✓
Front cover	✓	✓	✓	✓
Drive and shaft cladding	•	•	•	•
Safety light grille IP 67	✓	✓	✓	✓
Contact strip (with spiral cable or radio)	•	•	•	•
FlexProtection	•	•	✗	✗
Stainless steel design (V2A)	•	•	•	•
Emergency opening of crank	✓	✓	✓	✓
Emergency opening of chain	•	•	•	•
Emergency opening via counterweight	•	•	•	•
Emergency opening via IPS (independent power supply through battery)	•	•	•	•

Key Standard ✓ Optional • Not available ✗

This brochure was supplied to you by: