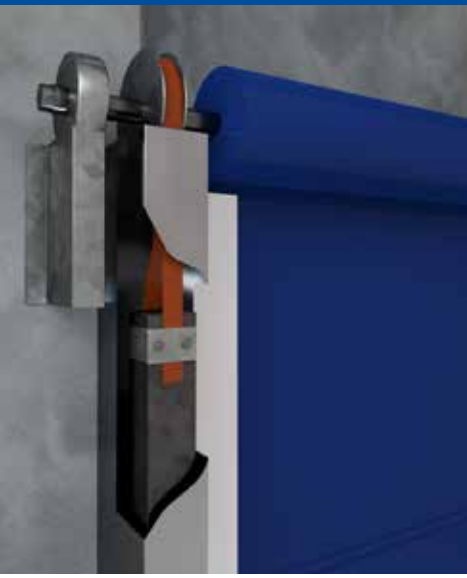




FLUCHTWEGTOR 06

Flucht- & Rettungswegtüre mit TÜV-Bescheinigung





FLUCHTWEGTOR 06

Unsere Tore für Flucht- und Rettungswege sind TÜV-geprüft und erfüllen alle gesetzlichen Richtlinien. Sie basieren auf den bewährten HaWe Speed 06 Schnelllaufmotoren und garantieren einen reibungslosen Personen- & Warenfluss.

Funktion des Gegengewichtes

Vor Beschädigungen und Schmutz geschützt, läuft das Gegengewicht (GG) in einem geschlossenen System. Dieses Gegengewicht wird für jede Torabmessung speziell berechnet und gewährleistet die automatische Toröffnung im Brandfall oder bei Stromausfall.

Sicherheit nach DIN

Im Notfall muss es schnell gehen. Tore und Türen, die in Öffnungen für Flucht- und Rettungswege verbaut werden, müssen hohe Sicherheitsvorschriften erfüllen. Neben einem sicheren Ablauf im normalen Geschäftsbetrieb muss auch die Fluchtfunktion im Notfall und die zuverlässige Öffnung des Schnelllaufmotors gewährleistet sein.



Überwachungssensor des Gegengewichtes



Steuerung für Fluchtwegtore

Speziell entwickelte Fluchtwegtor-Steuerung

Bei einem Stromausfall öffnet das Tor vollautomatisch durch ein Gegengewicht und gibt dem Flüchtenden den sicheren Weg frei. Sollte trotz vorhandenem Strom ein Bauteil versagen (z.B. ein Defekt der Bremse), öffnet das Tor automatisch. Der Gurt (Gegengewicht) wird mit Hilfe eines Überwachungshebels permanent kontrolliert. Bei Unregelmäßigkeiten am Gurt (z.B. Gurtriss) reagiert der am Überwachungshebel angebrachte Sicherheitsschalter und das Tor fährt automatisch hoch. Zudem findet alle 24 Stunden eine automatische Überprüfung der Toranlage statt.

Radar-Bewegungsmelder

Für den Tagesbetrieb sind unsere Flucht- und Rettungswegtore auf der Fluchtwegseite mit einem TÜV-zertifizierten Radar-Bewegungsmelder ausgestattet. Dieser dient auch gleichzeitig als Öffner für das Personal. Der Radar-Bewegungsmelder muss gemäß Zulassung so eingestellt sein, dass er Personen erfasst, die sich in einem 1,5 m großen Radius vor dem Tor befinden. Der Bewegungsmelder muss in Fluchtrichtung ab einer Personengeschwindigkeit von über 0,1 m/Sek. auslösen.



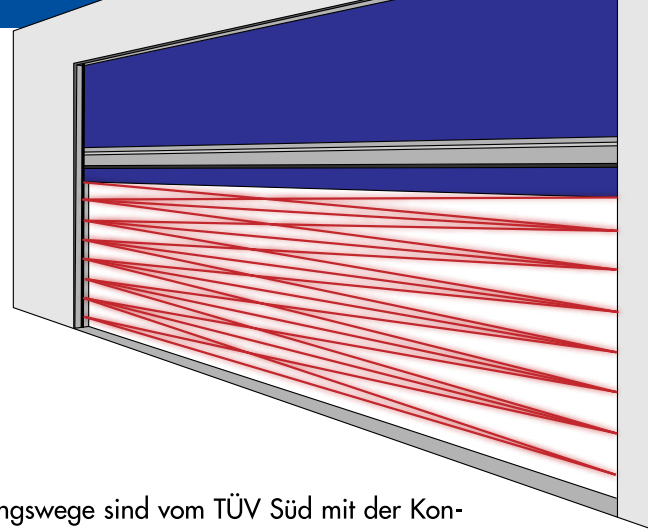
Not-Auf-Taster

NOT-AUF-Funktion

Gemäß den Zulassungsvorschriften für automatische Tore im Fluchtweg wird auf der Fluchtwegseite, gut sichtbar neben dem Tor, ein „NOT AUF“ Taster montiert. Über dem Taster wird gemäß DIN 4844-2 ein grünes, nachleuchtendes Hinweisschild befestigt. Nach dem Betätigen der Nottaste bleibt das Schnelllaufmotor geöffnet. Die Wiederinbetriebnahme darf nur durch unterwiesene Bedienpersonen von Hand am Fluchtwegtor vorgenommen werden.

Lichtgitter

Zum Schutz für Mensch und Material wird das Tor durch Lichtgitter abgesichert. Diese sind geschützt in den seitlichen Führungsschienen eingebaut. Beim Herunterfahren des Tores ist somit eine ungewollte Berührung ausgeschlossen.



TÜV-geprüft

Die HaWe Speed-Tore für Flucht- und Rettungswege sind vom TÜV Süd mit der Konformitätsbescheinigung TT 019/1 abgenommen. Geprüft wurde nach der DGUV 208-044 und der DIN EN 13241-1.

Bis zu einer Torabmessung von 4000 x 3500 mm (B x H) ist bei diesem System eine gesonderte Sachkundigen-Abnahme (Aufgabe des Bauherrn) daher nicht nötig. Von uns autorisierte Monteure sind berechtigt, diese Abnahme durchzuführen. Größere Tore (B x H) können auch geliefert und montiert werden, bedürfen aber einer Zulassung im Einzelfall durch einen Sachverständigen. Grundsätzlich muss jedes Fluchtwegtor bei der Planung des Projektes durch die Baubehörde genehmigt werden.

Individuell gestaltbar

Unsere Torbehänge können einseitig im Digitaldruck individualisiert werden. So kann die Torfläche passend zu Ihrem Corporate Design bedruckt werden. Folglich fügt sich das Tor - gerade in Verkaufsräumen - nahtlos in Ihren Betrieb ein. Der Druck ist extrem abriebfest und sorgt für eine schöne Darstellung auch bei hoher Freqüentierung.



RAL 1003
Signalgelb



RAL 1018
Zinkgelb



RAL 2004
Reinorange



RAL 3002
Karminrot



RAL 5010
Enzianblau



RAL 5012
Lichtblau



RAL 6024
Verkehrsgrün



RAL 7038
Achatgrau



RAL 9005
Tiefschwarz



RAL 9010
Reinweiß



RAL nach
Wahl

Farbvielfalt oder Druck

Zehn Standardfarben ermöglichen die Anpassung an Ihr Firmen-Farbkonzept. Weitere Farben sind auf Anfrage lieferbar. Selbstverständlich können Führungsschienen, Antriebs- und Wellenverkleidungen, Frontblenden und das Bodenschwert in RAL nach Wahl geliefert werden.

Zusätzlich kann weißes Material auch nach Ihren Wünschen individuell bedruckt werden.

* alle Farben in Anlehnung an den jeweiligen RAL-Ton.

FLUCHTWEGTOR 06

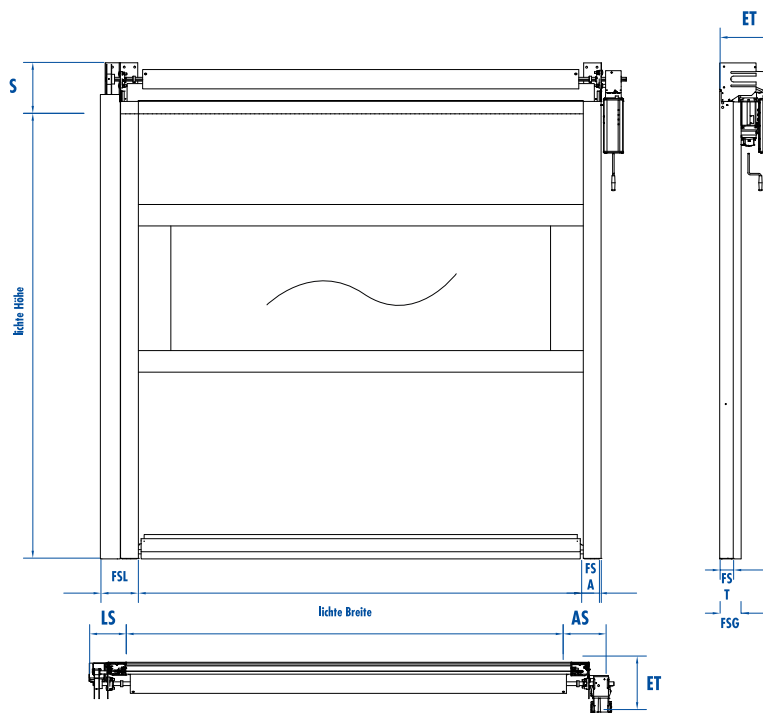
TECHNISCHE DATEN

- S** Sturzhöhe
- FSA** Führungsschienen-Breite Antriebsseite
- FSL** Führungsschienen-Breite Lagerseite
- LS** Platzbedarf Lagerseite
- AS** Platzbedarf Antriebsseite
- ET** Einbautiefe
- FST** Führungsschienen-Tiefe
- FSG** Führungsschienen-Tiefe + Gewichtskasten

MASS	
S	520/620*
FSA	125/125*
FSL	225/225*
LS	275/285*
AS	350/430*
ET	380/455*
FST	80/80*
FSG	270/270*

Alle Maße in Millimeter (mm)

*mit Antriebs- & Wellenverkleidung



SPEZIFIKATION

FLUCHTWEGTOR 06

maximale Torgrößen in mm (Größere Abmessungen auf Anfrage)	4.000 x 4.250
ca. max. Geschwindigkeit (Auffahrt)	1,7 m/s
Innentor mit Windlastklasse I	✓
Außentor mit Windlastklasse II (DIN EN 12424)	•
Crash-Vorrichtung	✓
Alu Bodenschwert	✓
automatische Blattspannung	✓
Frontblende	✓
Antriebs- und Wellenverkleidung	•
Frequenzumrichter-Technologie	✓
Sicherheits-Lichtgitter IP 67	✓
Kontaktleiste (mit Spiralkabel oder Funk)	•
Edelstahlausführung (V2A)	•
Notöffnung über Gegengewicht	✓

Legende: Standard ✓ Optional •



HaWe Speed GmbH

Zilzkreuz 18
53604 Bad Honnef

Telefon +49 (0)2224 98833-0
Fax +49 (0)2224 98833-10
E-Mail info@hawe-speed.de
Web www.hawe-speed.de